



filmsocialclub



angsa



filmstudio



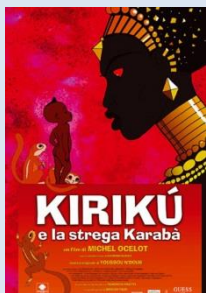
conseguenze.org

Filmstudio

Domenica 26 aprile – Ore 16,30

Proiezione con “Friendly Autism Screening” per i bambini nello spettro autistico

Kirikù e la Strega Karabà



Kirikù e la Strega Karabà

Ambientato in un’Africa credibile, fedele alla realtà pur nella trasposizione artistica del cartone animato, il film ripropone il sapore di questo continente, evidenziando il posto che hanno la musica, il canto, la danza e la festa

Regia: Michael Ocelot.

Soggetto e Sceneggiatura: Michael Ocelot.

Animazione: (colore) Inga Riba.

Musica: Youssou N’Dour.

Produzione: Francia-Belgio-Lussemburgo, 1999, Didier Brunner, Jacques Vercreussen, Paul Thiltges.

Durata: 75’.

Interpreti/voce italiana: Veronica Pivetti (Karabà), Aroldo Tieri (Saggio della Montagna).

Kirikù, ancora nel grembo di sua mamma, parla già. Si mette al mondo da solo, si lava da solo e corre velocissimo dallo zio che sta andando ad affrontare la malvagia Karabà. La strega ha prosciugato la fonte del villaggio, ha mangiato tutti gli uomini, ha privato le donne del loro oro ed è sempre circondata dai suoi malefici feticci. Kirikù la inganna con il finto cappello magico e per ben due volte le impedisce di rapire i bambini del villaggio. Grazie alle sue piccolissime dimensioni, il bambino s’infilava nella fonte prosciugata e uccide il mostro che ne beveva tutta l’acqua. Kirikù non ha paura di Karabà, ma vuole sapere perché è cattiva. Nessuno glielo sa spiegare e la mamma gli suggerisce di andare dal nonno, vecchio e saggio, che vive nella Montagna Proibita.



Costo del biglietto: 5 Euro per ogni famiglia (il nucleo familiare non ha limite numerico)

FILMSTUDIO

Via degli Orti d’Alibert 1/c - 00165 Roma

Trastevere

tel. 334.1780632

e-mail: info@filmsocialclub.it



filmsocialclub



angsa



filmstudio



conseguenze.org

In collaborazione con



Consapevoli dell’alternativa